

# Topo-Guide d'escalade secteur « Degré 6 »

CESSENS (73)



Eric Duret – Bruno Piegay – Stéphane Le Guelaff

Edition 2010 Copyright © [www.atelierrocabilo.com](http://www.atelierrocabilo.com)

Photo aérienne de Bruno Piegay en parapente.

## ACCES

En fait, il y a plusieurs secteurs sur la commune de Cessens. On peut trouver dans le topo de Philippe Mussato « escalade autour du lac du Bourget, les secteurs « Initiation », « la grotte » et « Carabin ou Cessens du bas ». Depuis Aix les bains prendre la direction d'Annecy. En haut de la côte de « la Biolle », prendre à gauche la direction de la Chambotte/Cessens. Garder la direction de Cessens puis suivre le col du Sapenay.

**Pour le secteur « Initiation » et « Topolino » :** Après avoir passé une chapelle, se garer sur le parking (800m après cette chapelle).

Puis suivre la route sur environ 800 mètre et prenez le chemin à gauche en contre bas de cette route. Suivre ce chemin jusqu'au décollage des parapentes. Passer la bâche et prenez le petit sentier à gauche. Vous arriverez alors au secteur d'initiation.

**Accès :** 15 mn.

**Orientation :** Sud Ouest    **Nombre de voies :** 28 du 3 au 7a

**Pour le secteur « Topolino » :** Continuez le sentier (au milieu du secteur initiation à gauche) sur environ 50 mètres pour le secteur Topolino.

**Accès :** 16 mn.

**Orientation :** Sud Ouest    **Nombre de voies :** 28 du 5b+ au 7c+

**Pour le site du « Sapenay » :** Continuer la route vers le col du Sapenay, passez devant le chemin qui amène aux premiers secteurs, gardez vous dans le deuxième virage en épingle, le chemin d'accès et à gauche (en venant de Cessens). Suivre le sentier (baliser par endroit par de la ruralise rouge et blanche).

**Accès :** 15 mn pour le secteur « Fainéant », 30 mn pour le secteur le plus éloigné.

**Orientation :** Sud Ouest    **Nombre de voies :** 40 du 5c+ au 8 ?

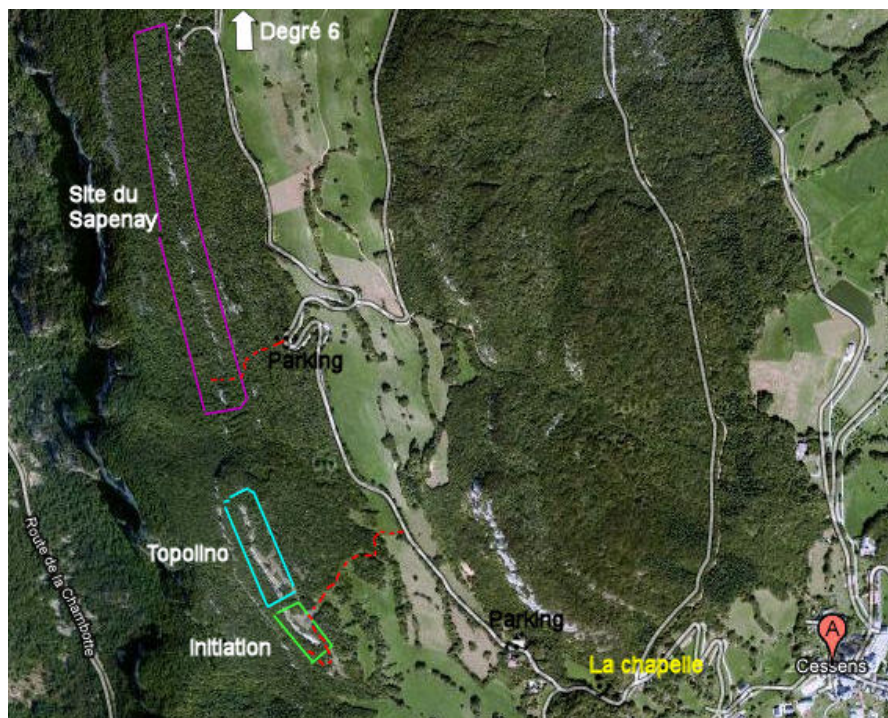
**Pour le secteur « Degré 6 » :** Continuer la route vers le col du Sapenay, environ 3 kms depuis la chapelle.

Passer le parking du décollage des Deltas. Gardez-vous sur la gauche environ 500 mètre après. (Petit espace de verdure en triangle).

Continuez en prenant un chemin évident au fond de ce parking, puis une sente vers la droite qui s'enfonce dans la végétation.

**Accès :** 8 mn.

**Orientation :** Ouest    **Nombre de voies :** 18 du 5c+ au 7 ??



Nous insistons sur le respect des parkings, surtout pour les secteurs « Initiation », « Topolino » et « Degré 6 ». Ne vous gardez pas dans les champs et laissez libre les accès tracteurs ou autres engins.

Malgré tout le soin que nous avons apporté à l'équipement et au nettoyage de ce secteur, le rocher est sujet à évolution (érosion, vieillissement, modifications des voies, entretien, etc.) Ceci n'engageant pas la responsabilité des équipiers.

- N'oubliez pas que vous grimpez sous votre propre responsabilité et que vous êtes seul responsable de votre sécurité.
- Nous vous recommandons vivement, en particulier si vous êtes débutant, de prendre connaissance des « consignes fédérales de sécurité pour l'escalade en site naturel » que vous trouverez sur le site de la F.F.M.E. .
- Tenez compte des conseils qui vous sont prodigués dans les commentaires des voies en particulier la longueur de corde et le nombre de points.
- Respectez les emplacements de parking, les cultures. Ne laissez pas traîner vos débris. Si une envie pressante vous prend n'ayez pas honte d'enterrer vos besoins les plus naturels ....
- Ne faites pas de feu sur le site.

Enfin, nous vous souhaitons à toutes et à tous de vivre de passionnantes journées d'escalade.

# Présentation du secteur

## **DEGRÉ 6**

### Vue d'ensemble




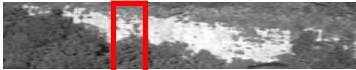
Petit secteur mais loin d'être inintéressant. L'ensemble des voies sont d'un niveau dans le 6ieme degré, d'où le nom de ce secteur vous l'aurez bien compris.





Bruno en plein travail.



 40m	 <p style="text-align: center;">Degré 6</p>	6a → 7 ??
---	--	-----------

### 6 t'aime hue !

6a

15 m



Un petit pas de bloc au départ qui va te faire bouger !!! Puis itinéraire dans un dièdre.

S. Le Guelaff Rocabilo (2010)

### Fait pas 6, fait pas ça

7a ?

17 m



Très belle voie pour ceux qui on des doigts.

S. Le Guelaff Rocabilo (2011)

### Projet

7 ??


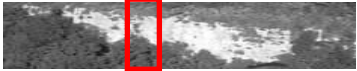
17 m



En projet.

S. Le Guelaff Rocabilo (2009)



 50m	 <p style="text-align: center;">Degré 6</p>	6a → 6b
---	--	---------

**Alex 6  
6b**

4

 9

20 m

★★★

Belle fissure du départ, avec une surprise pour passer le petit toit.  
S. Le Guelaff Rocabilo (2010) avec la participation de Christophe.

**Raining Per 6'L**

6a

5

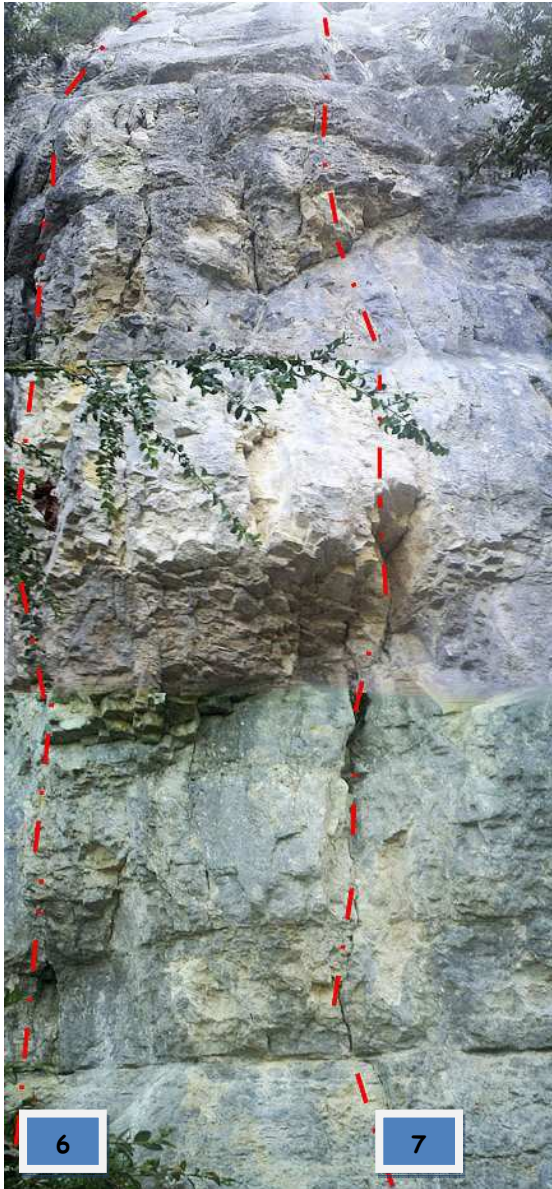
 10


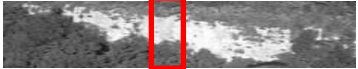
20 m

★★★

Très belle voie à l'équipement rapproché, alors n'hésitez pas.  
B. Piegay (2010)





 55m	 <p style="text-align: center;">Degré 6</p>	6a+ → 6b+
---	--	-----------

**Si 6 bon**  
6a+



21 m



Une sortie en dalle de rêve.  
B. Piegay (2009)

**Miss 6 Lola**

6b+

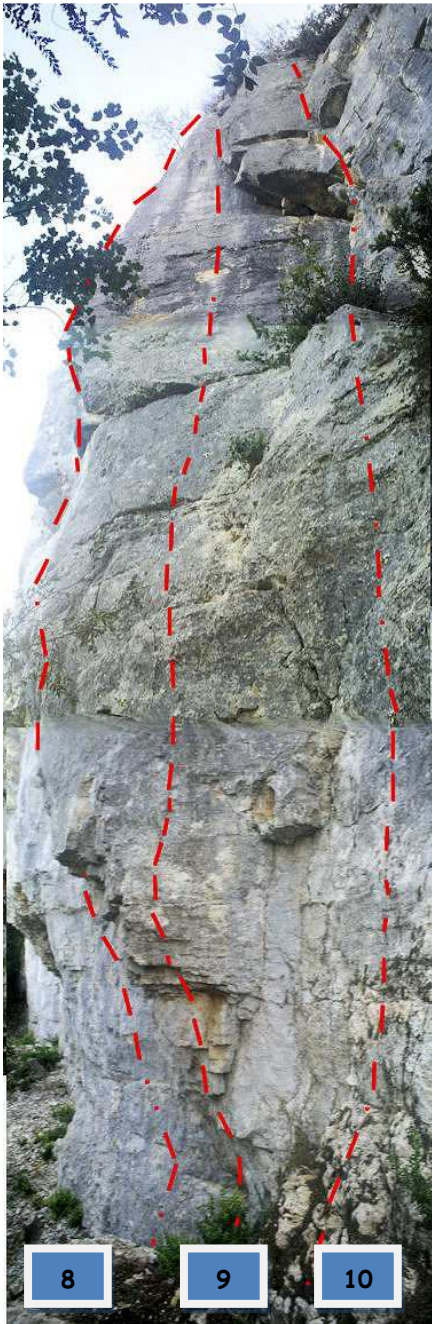



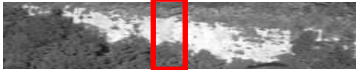
22 m



Un départ athlétique, un milieu technique et une fin en dalle.  
S. Le Guelaff Rocabilo (2009) avec la participation de Bertrand.





 55m	 Degré 6	6 b → 6c
---	--	----------

### 6 trop haine

6b+

22 m



Comme d'habitude le départ donne le ton de la voie.

B. Piegay (2010)

### Puit sans 6

6c

21 m



Tout simplement magique.

B. Piegay (2009)

### 6 boulettes

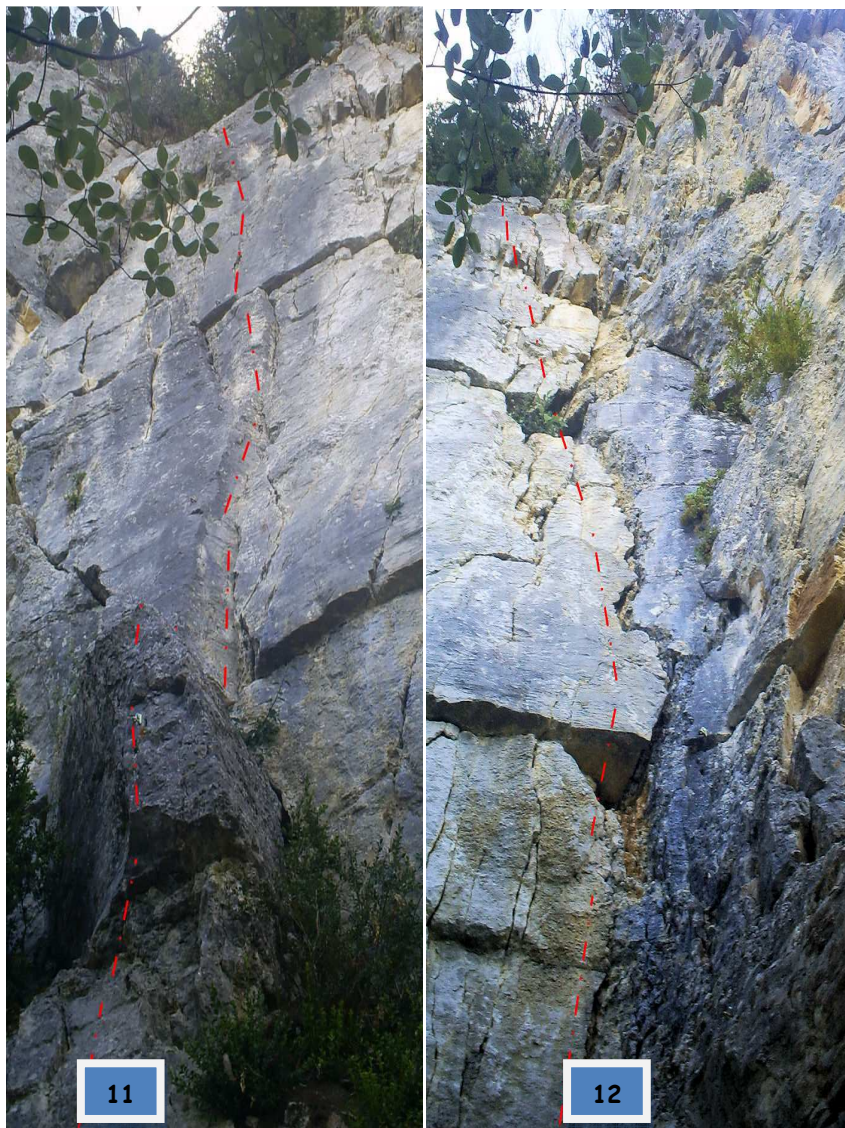
6b


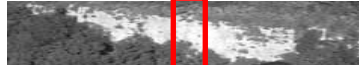
21 m



Voie continue.

B. Piegay (2009)



 40m	 <p style="text-align: center;">Degré 6</p>	5c+ → 6c+
---	--	-----------

6 os

6b+

11



8

15 m



Il n'y a pas qu'un os dans cette voie, vous allez vite vous en apercevoir.

S. Le Guelaff Rocabilo (2009)

**Pas 6 facile**

5c+

12



8


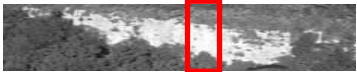
16 m



Magnifique fissure aux grosses préhensions, un final pas si facile.  
S. Le Guelaff Rocabilo (2009)





 50m	 <p style="text-align: center;">Degré 6</p>	6 a+ → 6c
---	--	-----------

### Albane 6 on rock'n roll

6a+

13

 9

18 m

★★★★

Restez bien sur le pilier.

S. Le Guelaff Rocabilo (2009) avec la participation de Laurent.

### L'enfer 666

6c+

14

 10

20 m

★★★★

Fiez vous à son nom.

S. Le Guelaff Rocabilo (2009)

### 1664

6a+ (R1)

15

 9

18 m

★★★★★

Pas de précipitation pour gravir cette voie.

B. Piegay (2009)

### 1664

6c (R2)

15'

 9

22 m


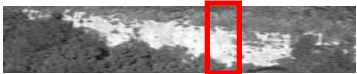
★★

Pour ceux qui n'ont pas peur de la dalle.

B. Piegay (2009)





 55m		6 ?? → 7 ??
Degré 6		

**Para 6 mik**

6 ??

16

 9

23 m

★★★

Non réaliser.

S. Le Guelaff Rocabilo (2010)

**Cas 6**

7 ??

17

 10

15 m

★★

Non réaliser.

S. Le Guelaff Rocabilo (2010)

**6 Nettoie**

7 ??

18

 9


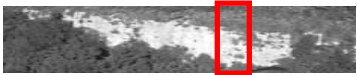
15 m

★★

Non réaliser.

B. Piegay (2010)



 55m		6 ?? → 7 ??
Degré 6		

### 6 Freddy

7??

19		9
----	---	---

21 m

★ ★ ★
-------

Très beau dièdre.  
S. Le Guelaff Rocabilo (2010)

## CLASSEMENT (Carnet de perf.)

Nom de la voie	Cotation	A vue...	1 <sup>er</sup> essai	Ap. Travail	Date de réalisation
1664 (R1)	6a+				
1664 (R2)	6c				
6 boulettes	6b				
6 freddy	6c+				
6 nettoie	7 ?				
6 os	6b+				
6 t'aime hue !	6a				
6 trop haine	6b+				
Albane 6 on rock'n roll	6a+				
Alex 6	6b				
Cas 6	7 ?				
Fait pas 6, fait pas ça	7a ?				
L'enfer 666	6c+				
Miss 6 Lola	6 ?				
Para 6 mik	6 ?				
Pas 6 facile	5c+				

Nom de la voie	Cotation	A vue...	1 <sup>er</sup> essai	Ap. Travail	Date de réalisation
Puit sans 6	6c				
Raining per 6'l	6a				

Edition Mai 2011 version A  
 Stéphane LE GUELAFF  
 Atelier ROCABILO créateur de prises d'escalade  
[www.atelierrocabilo.com](http://www.atelierrocabilo.com)